

德国「欧托创力」

**AUTOTRONIK**  
Fertigungssysteme für die Elektronikindustrie

# BS1300 / BS1400

全自动对位SMT锡浆丝印机



BS1300  
BS1400



## BS1300 / BS1400

- 高精度印刷适合 0.3mm 脚距 QFP
- 内置 OPVA 影像对位软件
- AT-align 全自动寻找 PCB 基准点及 PCB 误差调校系统 (BS1400 特有功能)
- 单面或双面板两用灵活平台
- 高重复度  $\pm 0.01\text{mm}$
- 双刮刀节省锡浆设计
- 精密丝杆驱动结构
- 中文视窗操作平台
- 内置真空吸附夹具



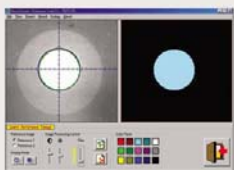
### BS1300 / BS1400

BS1400是新一代的高精密度，全自动的影像对中SMT锡浆印刷机，仅需轻按一键启动「自动PCB调整」(AT-align)功能，全自动寻找PCB基准点并自动调校PCB误差，最适合用于高精密度的批量化生产。而经济实用的BS1300 SMT半自动锡浆印刷机，通过精密的摄像头半自动对位系统，配合专用的OPVA可视化软件，亦可以很轻易地印刷含高精密度的间距为0.3mm QFPIC线路板。

### 浮层模板式可视化对位(OPVA)软件



该浮层模板式可视化对位(Overlay pattern Vision Alignment)软件是专门为BS1300机型而设计开发的。通过它，用户可以将显示出来的PCB活动影像与电脑中给出的浮层模板的图案对准，而PCB板中任何形状的基准点或任何形状的焊盘都可选用并使它们成为上述的浮层模板。浮层模板的大小及外形可以根据需要而随意挑选，用户亦可通过鼠标或键盘箭嘴单步移动(浮层模板)。在分辨率高达每步只有0.0085mm的电脑屏幕上，不到数秒的时间便可很精确的将PCB对好。



### 高精度重复的印刷

PCB板是被固定在设计得巧妙而灵活的工作平台上，该平台适用于所有单面和双面电路板，PCB板位置的调整，工作平台的移动，刮刀的上落，都是由精密的直线导轨导向引动的，因此可确保非常准确的运动精度以及极高的重复精度。采用双刮刀配合两级升降设计，不仅高效率，而且可以很明显地节省锡浆，减少浪费，提高效益。

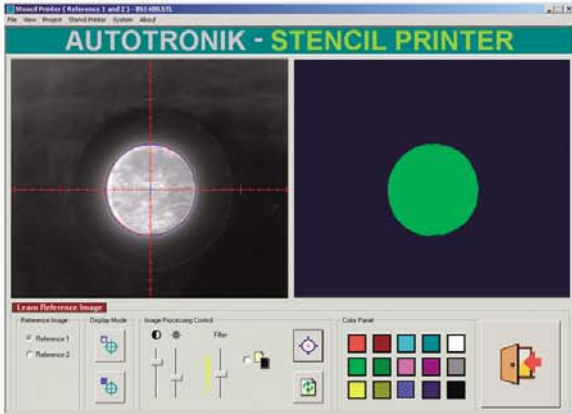


### 控制系统

BS1300 / BS1400是由内置工业用微型处理器的电脑作为控制核心的，并配有LCD彩色显示器，采用中文视窗操作平台。而设计出色的应用控制软件更具有形象化和友好化的操作界面环境，使操作变得容易而简单。

## ◎ 优点 Advantages

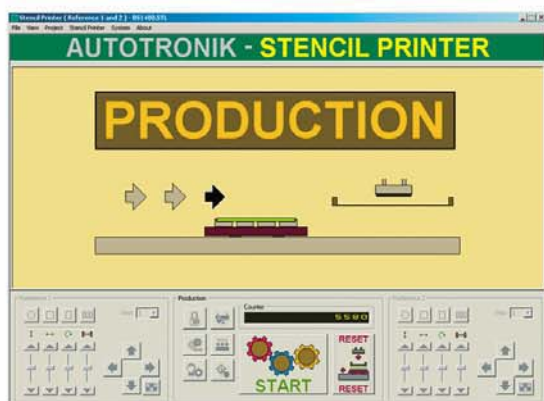
1. AT-align自动对位软件可自动寻找PCB基准点并自动调校PCB误差



2. 使用OPVA影像对位软件，能在数秒内将PCB对好位置



3. 操作系统由全电脑控制及监察，彩色图像显示简单易用



## 系统规格

印刷速度	10 - 100 mm/s (伺服马达控制)
工作台上/下速度	0.5 - 5 mm/s (伺服马达控制)
视觉调整系统	BS1300: 半自动PCB调整 (OPVA) BS1400: 自动PCB调整 (AT-align)
网框尺寸(外框)	450mm X 450mm 至 736 mmX 736mm
最大印刷面积	400mm X 400mm 400mm X 450mm (可选) 400mm X 500mm (可选)
线路板尺寸	最小 20mm X 20mm 最大 400mmX400mm 最大 400mmX450mm (可选) 最大 400mmX500mm (可选)
工作速度	15 - 25 sec / PCB
线路板厚度	0.2mm - 8mm
背面零件高度	最大 26mm
印刷行程	最大 400mm
刮刀压力	0 - 15Kg
刮刀种类	标准长度 250mm 可选长度 200mm - 500mm
X-Y轴可调尺寸	± 5mm
可调印刷角度	± 2°
定位重复度	± 0.01mm
支持工具	磁性管针、真空吸附、板吼定位
摄像镜头	2个黑白CCD镜头
影像对位分解度	0.0085 mm / 步
视觉对位基准点	任何基准点、焊垫、IC脚位
系统控制	工业用计算机中文视窗工作平台
电源供应	110V 或 240V单相交流
最高耗电量	500W
气压供应	75psi (5.5bar), 100L/min
体积 / 重量	1300mm X 900mm X 1300mm / 400kg

### AUTOTRONIK-SMT GmbH

ADDRESS: SULZBACHER STRASSE 111 92224 AMBERG, GERMANY  
TEL : +49(0)9621-600 691 FAX : +49(0)9621-600 692  
URL : www.autotronik-smt.com e-mail : office@autotronik-smt.com

### BA 宝迪自动化设备有限公司

地址 : 香港沙田火炭 坳背湾街27-31號 协兴工業中心五樓B座  
电话 : +852-2687 0948 传真 : +852-2688 5915  
URL : www.borison.com e-mail : sales@borison.com

### 广州分公司 - 广州宝创自动化设备有限公司

地址 : 中国广州市天河区龙口东路34号龙口科技大厦1601室  
电话 : +86-20-8756 1346 传真 : +86-20-8756 1406

### 深圳聯絡處

地址 : 中国深圳市福田区车公庙都市阳光名苑第1座12楼B室  
电话 : +86-755-3305 0159 传真 : +86-755-3305 0158

### 上海聯絡處

地址 : 中国上海浦东新区新金桥路201号现代通信大厦716室  
电话 : +86-21-5899 4968 传真 : +86-21-5899 4657

### 北京聯絡處

地址 : 中国北京市朝阳区望京新兴产业区利泽中园二区208号  
众运大厦D座3层4312室  
电话 : +86-10-8203 1090 传真 : +86-10-8203 1036